

保育室利用のみなさまへ

この保育室では、乳幼児を持つ子育て家庭の文化活動を支援するため、イベント開催時間中に限り、お子様をお預かりするものですので、次のことについてご理解・ご協力をお願いいたします。

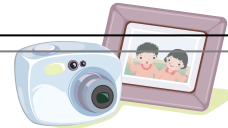
保育対象

集団保育となりますので、**生後6ヶ月以上の健康状態の良好なお子様**に限らせていただきます。なお、体質等で特に気をつけて欲しい点がありましたら、お申し出下さい。



親子の写真確認

保育室利用申込書に必要な事項を記載していただくとともに、お預けになられた保護者の方とお子様と一緒に写ったお写真を当日お持ち下さい。



保育時間

受付は、イベント開始30分前より、イベント終了後30分後までのお預かり保育といたしますので、時間に遅れないようにお迎え等願います。



着替え

お子様の「着替え」「おむつ」などは必要に応じてお持ち下さい。また、「おむつ」の場合は交換後の「おむつ」を入れるビニール袋も持参してください。



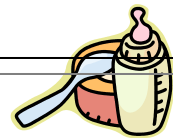
おやつ

おやつ(お茶等)のお世話は、必要な場合に保育室内で適時行います。アレルギー等お持ちの場合は受付時に保育者にお知らせください。乳児のお子様については、事前にミルクを飲ませて来て下さい。



お食事

保育者は食事のお世話はいたしませんので、保護者各自で行って下さい。午前から午後にかけての保育室開設の場合は休憩時間になり次第、お迎えにきていただき、イベント開始30分前に受付をいたします。



遊具

年齢に合わせて保育室側で用意しますが、愛着を持ち、離せない場合には受付時保育者にその旨お伝えください。



事故等の補償

事故等に対する補償の範囲は、保育室側で加入する傷害保険の範囲内としますので、ご了承ください。



公益財団法人いしかわ結婚・子育て支援財団

〒920-8201 石川県金沢市鞍月東2丁目1番地 (石川県立総合看護専門学校1階)

TEL 076-255-1543 / FAX 076-255-1544